

# HALM

JETZT.  
NACHHALTIG.  
BAUEN.

[www.halm-haus.de](http://www.halm-haus.de)



Simon Wander (M.Sc.) // 09.12.2025 // Stammtisch MVe ffizient // Webinar

Impulsvortrag

# Moderner Strohballenbau

Stroh als innovativer Dämmstoff für den Neu- und Umbau



**HALM**  
JETZT.  
NACHHALTIG.  
BAUEN.



Stroh?



# Einfamilienhaus Alt Jargenow





# Einfamilienhaus Alt Jargenow



Bauherrschaft: Familie Scharnweber  
Ort: Alt Jargenow  
Planung: Stroh unlimited  
Baustellenseitiger Stroheinbau  
Innen: Lehmputz, Außen: Kalkputz





# Strohballenbau.

Naturbelassenes Getreidestroh als Wärmedämmstoff für Außenbauteile.

Einjährig nachwachsender Rohstoff mit hoher Verfügbarkeit.

Wie auf dem Acker so verbaut.  
Keine Zusatzstoffe!



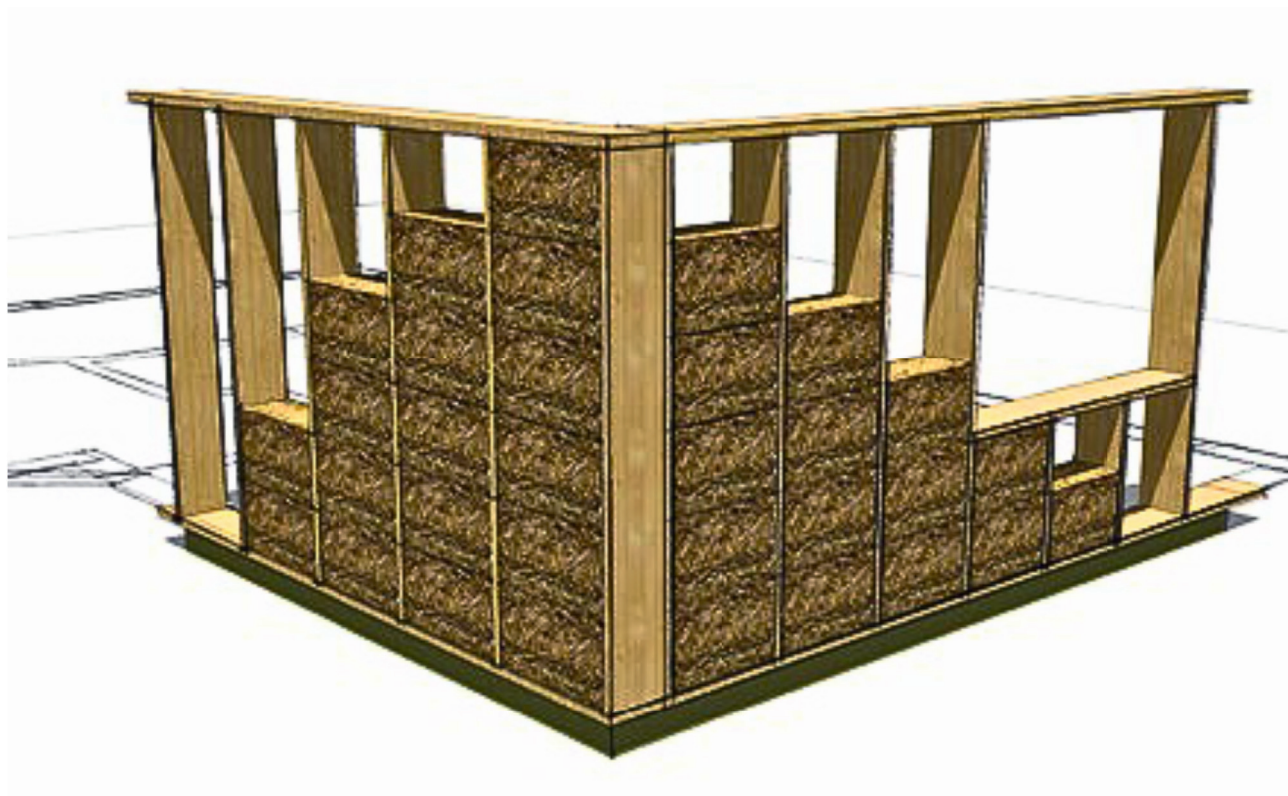
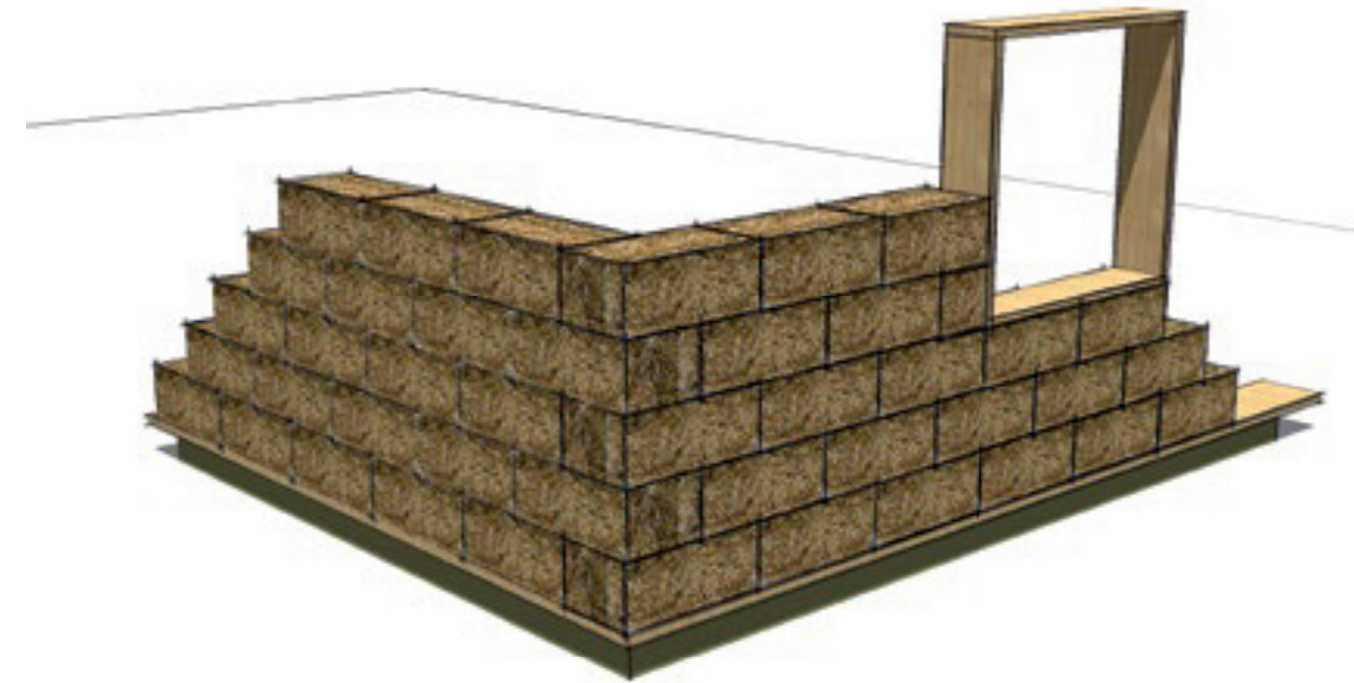
# eine Bauweise zwei Konstruktionsarten

## Lasttragende Strohbauweise

(Genehmigung im Einzelfall)

## Ausfachende Konstruktionsart

(bauaufsichtliche Zulassung)



hält das?



# Strohballenbau in Deutschland

Fachverband Strohballenbau Deutschland e.V. (FASBA)

gegründet: 2002

Sitz: Verden

ca. 900 - 1500 Strohballenhäuser in Dtl.



(Quelle: Broschüre strohgedämmte Gebäude, herausgegeben von der Fachagentur Nachwachsende Rohstoffe e. V.)

**HALM**  
JETZT.  
NACHHALTIG.  
BAUEN.



# Standard!

Anwendungssicher als zugelassener Baustoff mit CE-Kennzeichnung.

Europäische technische Zulassung  
ETA-17/02047

Bei der Verarbeitung werden die Einbaurichtlinien aus der SBR-2019 berücksichtigt (FASBA Deutschland)

zertifizierte Baustrohballen /  
Unser Partner: Baustroh GmbH

EPD für Baustroh vorhanden



# Bauphysik.

Rohdichte: 85-115kg/m<sup>3</sup>

Wärmeleitfähigkeit: 0,049 W/(m\*K)

U-Wert: 0,150 W/(m<sup>2</sup>\*K)

(Passivhaus: 0,15 W/(m<sup>2</sup>\*K))

Spez. Wärmekapazität c: 2000 J/kg K

Brandverhalten (D/EU):

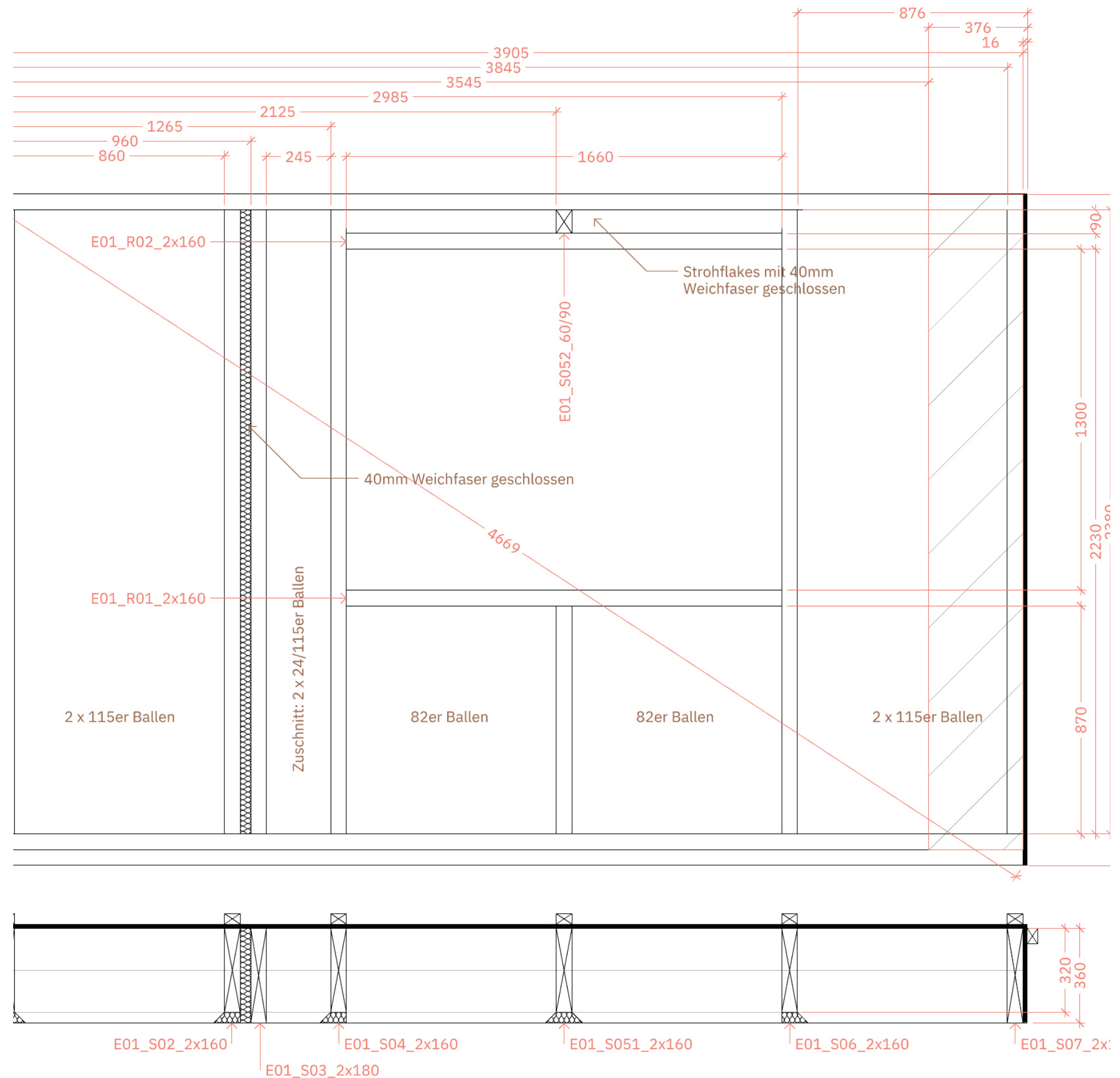
Baustoffklasse B2/E gemäß DIN EN 11925 (normalentflammbar)

Feuerwiderstandsklasse:

feuerhemmend F30-B

(mit Lehm u. Kalkputz) - GK 3

F-90B (mit Kalkputz)





das!



# Einfamilienhaus Daberkow 2023





warum?

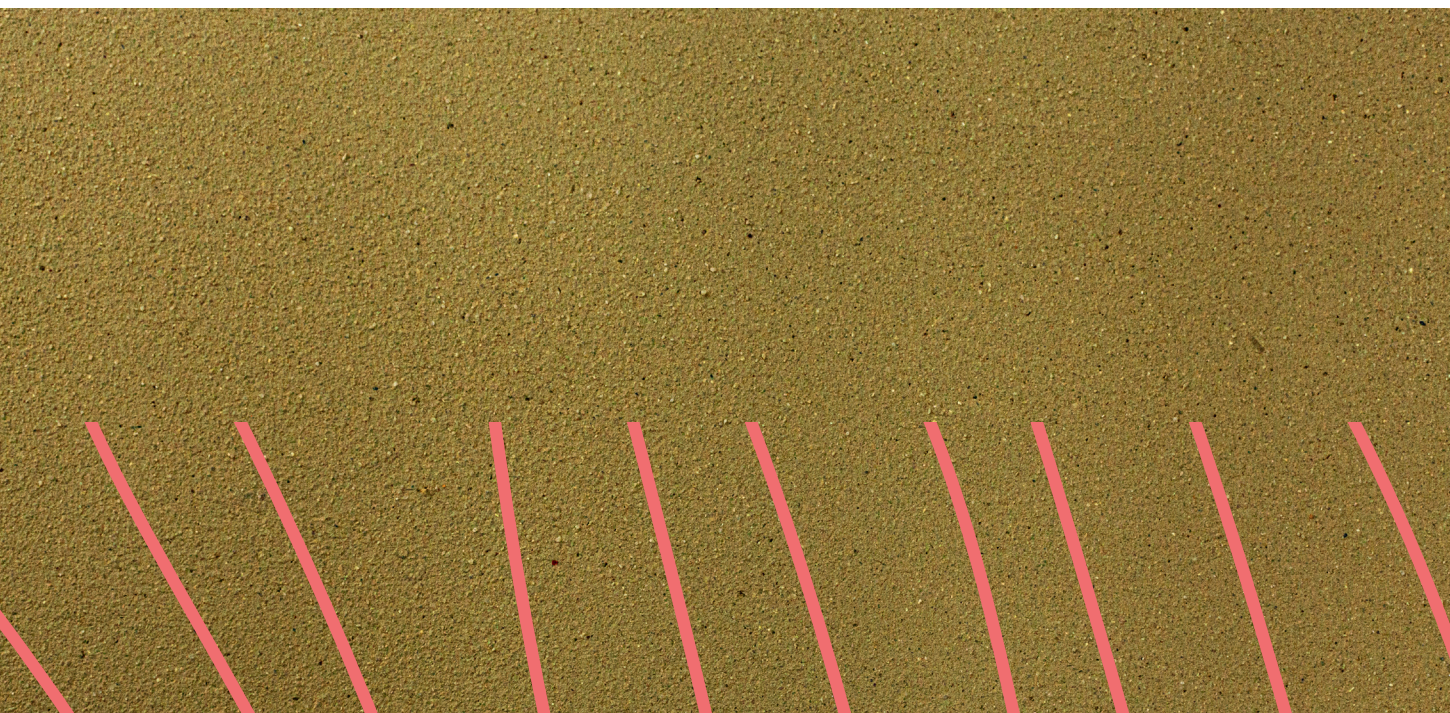




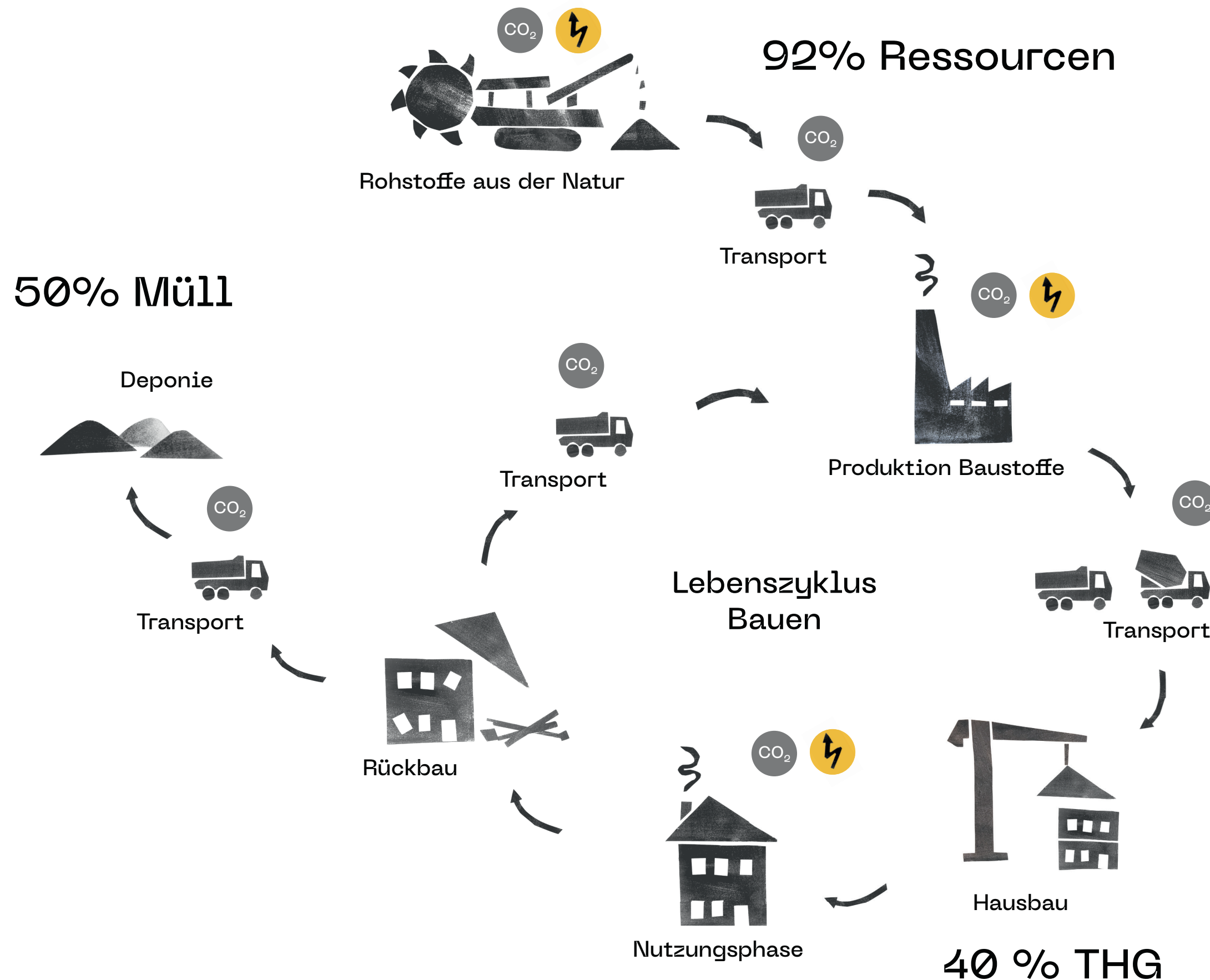
jetzt.  
gesund.  
wohnen.

## Lehm, Stroh, Holz

Direkt auf das Stroh aufgetragener Lehmputz sorgt für ein ideal eingestelltes Raumklima, da er die Luftfeuchte reguliert und Wärme speichert.





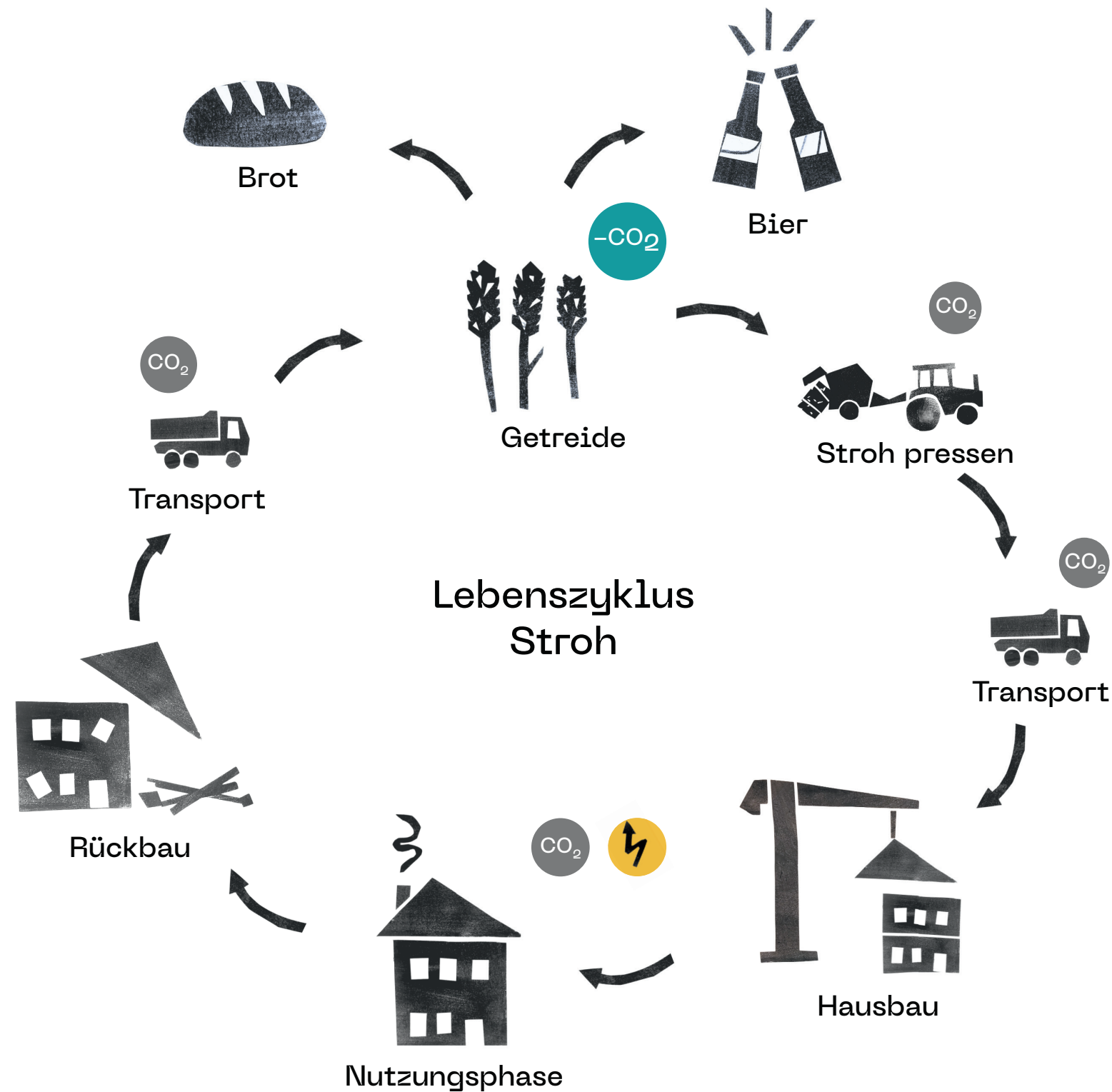


# jetzt. nachhaltig. bauen.

reduce, reuse, recycle  
LCA, Ökobilanz, GWP  
graue Energie,  
graue Emissionen,  
C2C - Konzept  
Circular buildings



# jetzt. klimapositiv. bauen.



**Nachwachsender Rohstoff**

CO<sub>2</sub>-Aufnahme während  
Wachstum // 20 t pro EFH

**Primärenergieinhalt (PEI) Baustoff**

CO<sub>2</sub>-Speicher anstatt Emittent

**Energieeinsparung während Nutzung**

hervorragende Wärmedämmung  
bis Passivhausstandard



# Ressourcenpotenzial: 2 Hektar Anbaufläche

Ein HALM-EFH benötigt  
ca. 7- 8 t Baustroh

Das wächst auf 2 ha Ackerland  
Anbaufläche Getreide in Deutschland: 6,1 Mio. ha











HALM  
JETZT.  
NACHHALTIG.  
BAUEN.





„Jetzt mit Stroh bauen!“

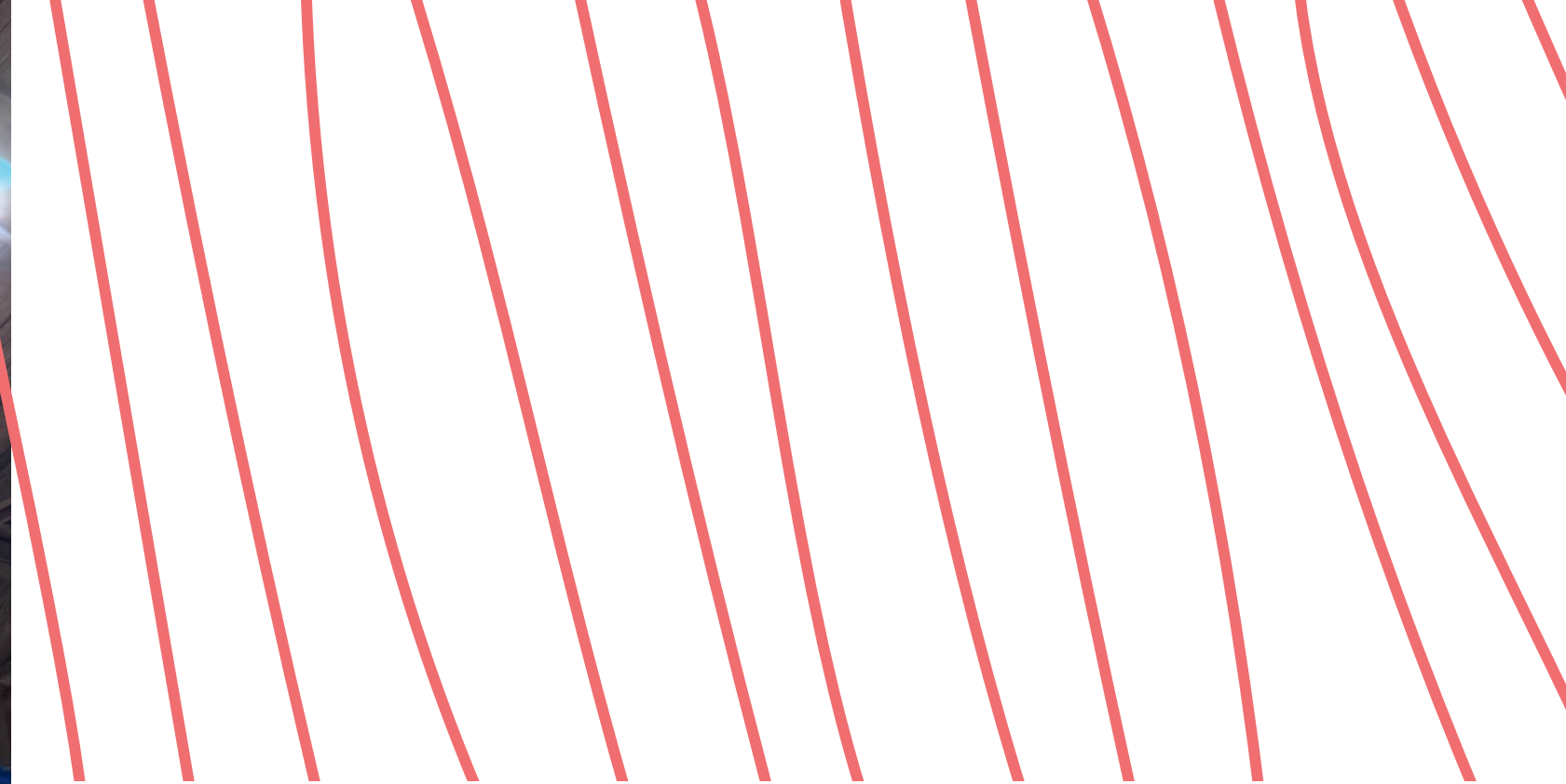




Vorgefertigt aus nachwachsenden Rohstoffen  
in unserem Werk in Mecklenburg-Vorpommern

HALM







Unser Produktsystem

# SB34 Plus

strohgedämmte Wandelemente

strohgedämmte Dachelemente

strohgedämmte Bodenplatte

**\*inklusive Montageservice**

Geschossdecken in z.B. CLT,  
Zwischenwände, Balkenlagen etc.



**HOLM**  
JETZT.  
NACHHALTIG.  
BAUEN.





# Ihr Rohbau in wenigen Tagen

Zeitersparnis durch Vorfertigung und professionelle Montage

serielle Produktion

Maßgeschneiderte Lösungen für individuelle Anforderungen



# Ferienhaus NOW Lindow

Bauherrschaft: Reddig und Tonnarelli GbR

Planung: Strohtektor / Alessandro Tonnarelli

Größe: 120m2 BGF, 2-geschossig

Konstruktion: Neubau, Bohlenständer im Strohballenraster, Vorfertigung, Wände außenseitig verputzt mit Kalk, Innenseitig mit Lehmputz.

Fertigstellung: 2024

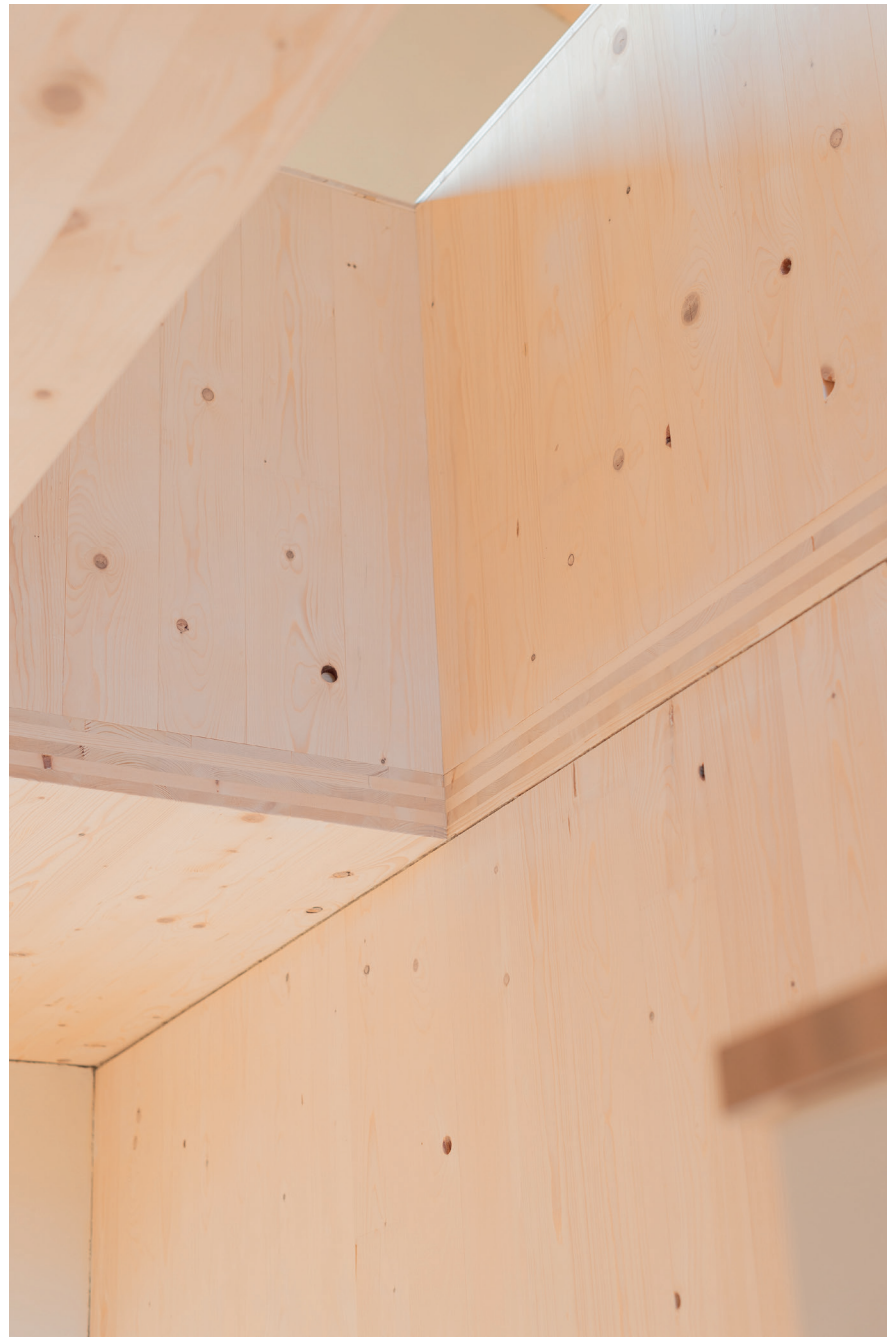


**HALM**  
JETZT.  
NACHHALTIG.  
BAUEN.



# Ferienhaus NOW Lindow

Bauherrschaft: Reddig und Tonnarelli GbR  
Planung: Strohtekturen / Alessandro Tonnarelli  
Größe: 120m<sup>2</sup> BGF, 2-geschossig  
Konstruktion: Neubau, Bohlenständer im Strohbalkenraster, Vorfertigung, Wände außenseitig verputzt mit Kalk, Innenseitig mit Lehmputz.  
Fertigstellung: 2024



**HALM**  
JETZT.  
NACHHALTIG.  
BAUEN.





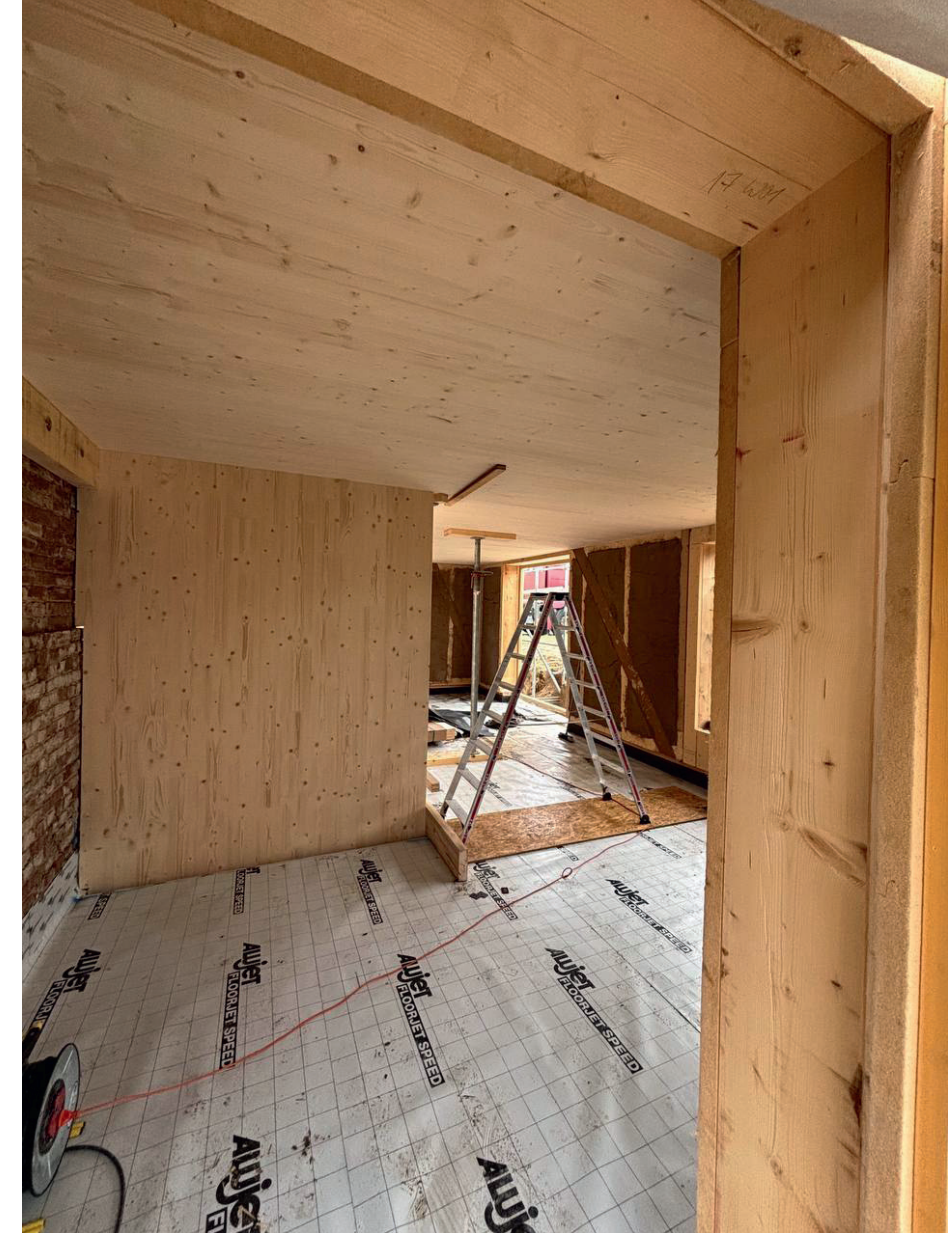


# Aufstocckung Mehrfamilienhaus Niegleve 2025





# Anbau Mehrfamilienhaus Werder 2025





# SERIELLE SANIERUNG DOPPELHAUSHÄLFTE TENTZEROW 2025





# SERIELLE SANIERUNG DOPPELHAUSHÄLFTE TENTZEROW 2025



**HALM**  
JETZT.  
NACHHALTIG.  
BAUEN.



# SERIELLE SANIERUNG DOPPELHAUSHÄLFTE TENTZEROW 2025



**HÄLM**  
JETZT.  
NACHHALTIG.  
BAUEN.



# Vielen Dank für Ihre Aufmerksamkeit

