
baltic  **FuelCells**
GmbH

facts

FuelCells_higher distance / longer range

FuelCells_silent / rapid response

FuelCells_high capacity & energy density (H₂) / recharging

FuelCells_clean / sustainable



- **Brennstoffzellen und Wasserelektrolyse**
→ Von Kernkomponente(n) zum System
- Gegründet 06/2006 in Schwerin; Sitz im ehem. H2-Zentrum Schwerin
- 6 private Gesellschafter (5xBRD; 1xJP); „organisch“ gewachsen
- 3 Gesellschafter angestellt bei bFC
- Team: 17 (+ 2 Student), hauptsächlich Ingenieure & Techniker
- Kooperationen u.a. mit Hochschulen (Lübeck, Wismar, Rostock, HST)
- Enge Verzahnung zu diversen Forschungsinstituten (z.B. Fraunhofer, DLR, Hereon)
- **CashCow: Weltpatente zu zellinternen Design von Brennstoffzellen**

system development

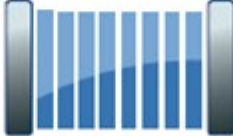
CATALYSTS & MEMBRANES



CCM/MEA



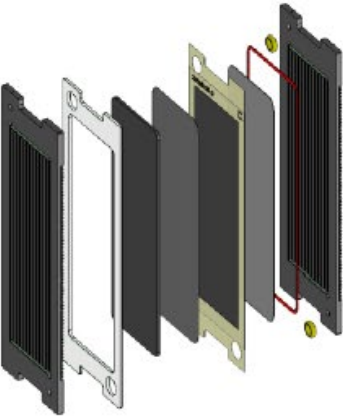
PEM FUEL CELL



SUBSYSTEM

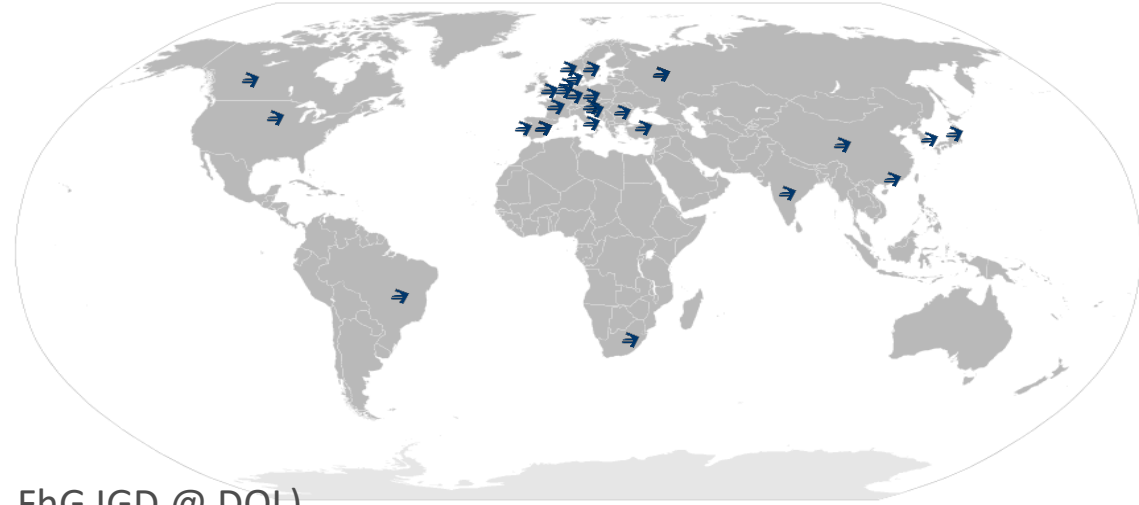


SYSTEM



Umsatzfelder → 80% Kundenaufträge

- 3 Hauptgeschäftsfelder:
 - Testgeräte für PEM-BZ und -Elektrolyse
 - **Brennstoffzellen:** Stacks & Systeme
→ H₂ / O₂ / Luft
 - Auftragsentwicklung/Charakterisierung
- Verschiedene geförderte F&E Projekte:
 - Aktuell: SEEBAER (FormLED, FhG IGD @ DOL)
 - Abgeschlossen: CIAM (Rosen, Geomar, Innomar, TU-Berlin, DFKI, 2 Unis)

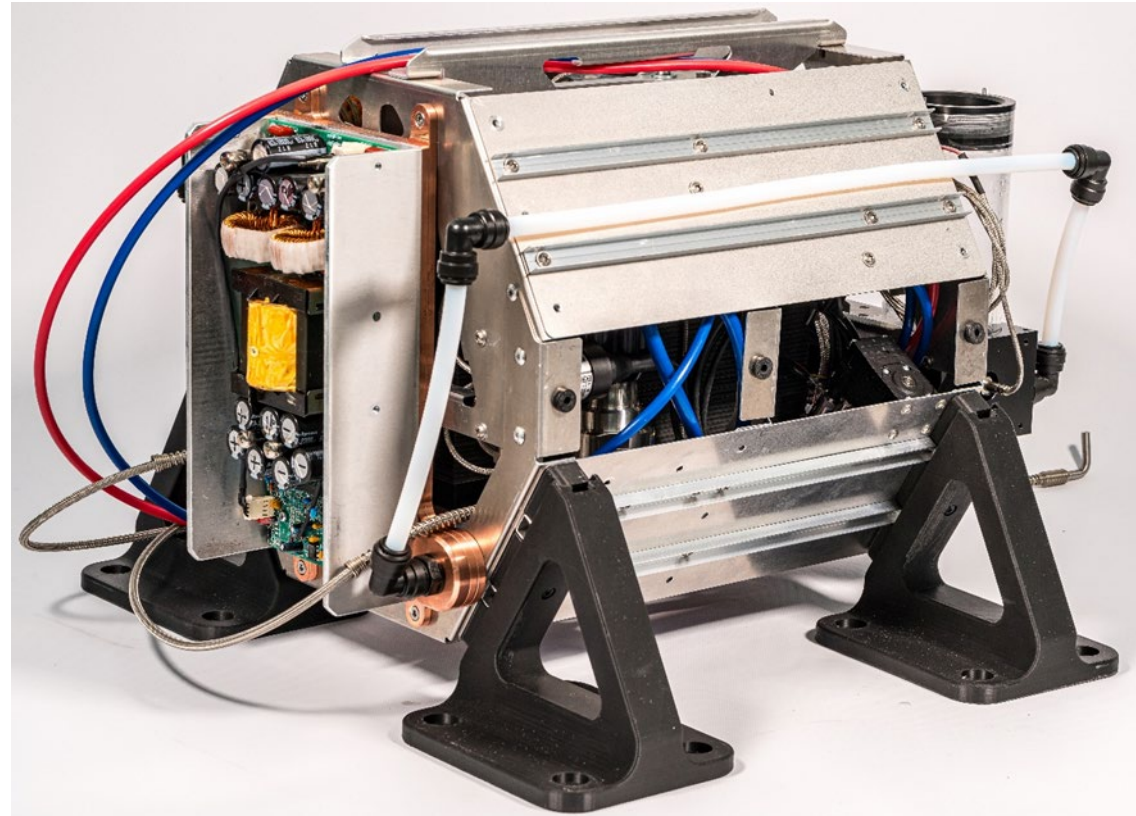


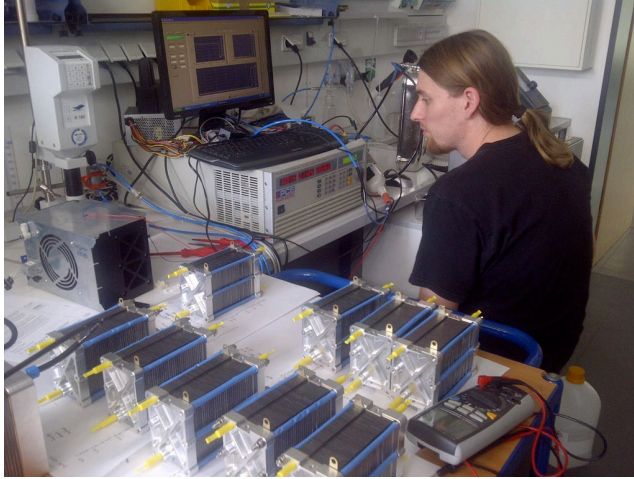


Status FC Stack:

- *FC Stack LC 140.54 O₂ assembled*
- *Integrated in Testbench*
- *Investigation of different operating conditions*
- *Test in combination with various peripheral components*
- *1000h Test of cell internal components*

TRL @ project start:	2
Aimed TRL @ project end:	6
<u>Current TRL:</u>	6





- Wasserstoffzentrum 2002 in Planung; Einzug 2004; SpinOff 2006
 - Wachstumsprognose 2024 positiv; Partner Luftfahrt mit langfristiger Auftragslage
 - Team 16 Personen → auf 30 (+)
 - Bedarf: technische Räume, thinkTanks/Bürostruktur, Gas- und Sicherheitstechnik, Platz für Automatisierung, größere elektrische Leistungen ($>> 100\text{kW}_{el}$), Wärmeauskollung!
 - Vorteil: Eigenkapital/Rücklagen
 - Nachteil: Anmietung von Raumverbänden nicht möglich
- Lösung: eigenes Gebäude mit $> 1.000\text{ m}^2$ Nutzfläche**

FAZIT → zeromission plant und errichtet ein maßgeschneidertes Gebäude; Planungsbeginn 11/2024

Forderung

Nichtwohngebäude mit hoher Aufenthaltsqualität & max. Flexibilität / spezielle techn. Ausstattung

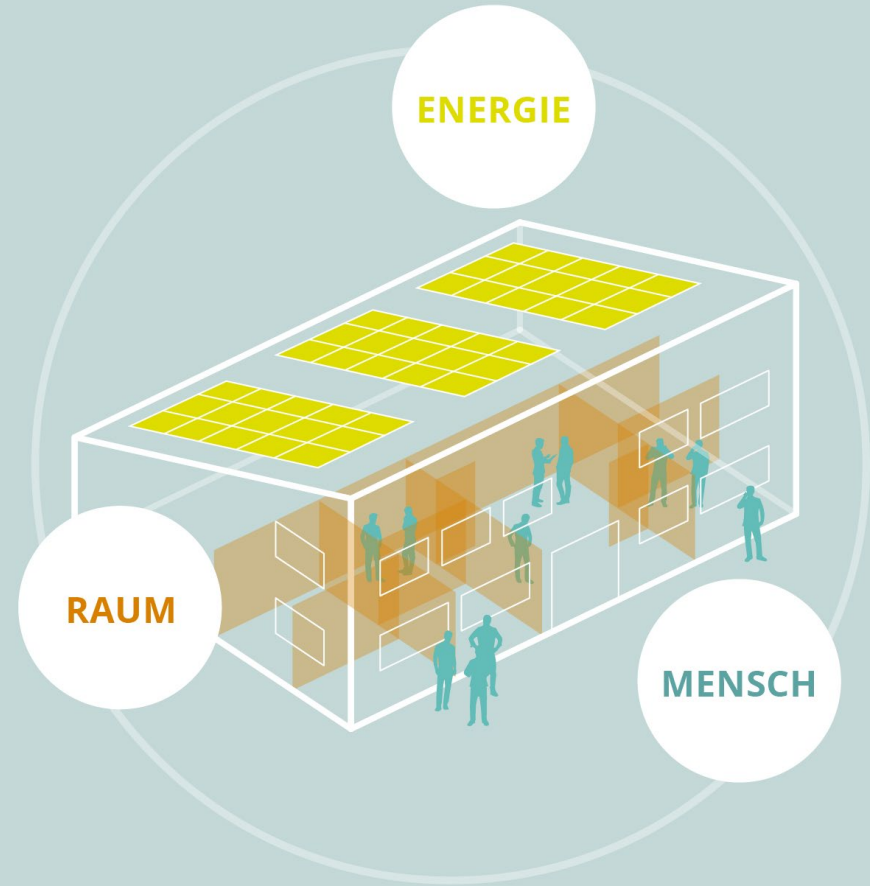
Das ganze aber bitte:

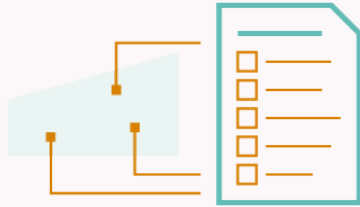
- **schnell**
- **einfach** (e wie-einfach)
- **höchster technischer Standard**
- **bezahlbar**
- **nachhaltig**
- **“autark”**
- **...**

zero mission

SMARTE GEBÄUDE
& ENERGIE

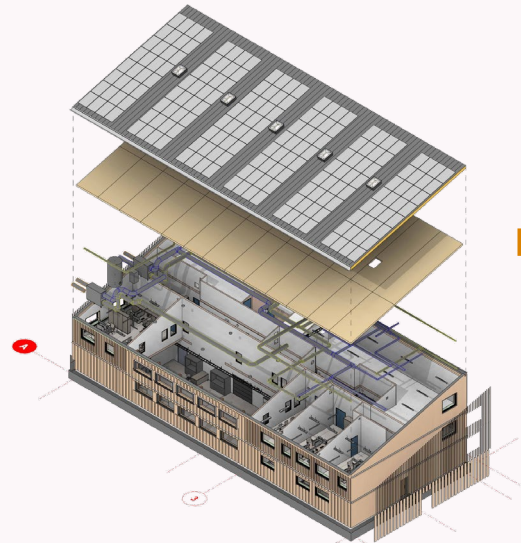
→ neu gedacht!





Grundlagenermittlung

- Anamnese
- Nutzerbedürfnisse
- Standort
- Zielstellung



Planung

- Raumprogramm & Wegepläne
- Architektur
- Koordination
- Energie
- Zuschüsse (!)
- Zertifizierung



Ausführung

- Bauleitung
- Qualitätsmanagement
- Abnahme



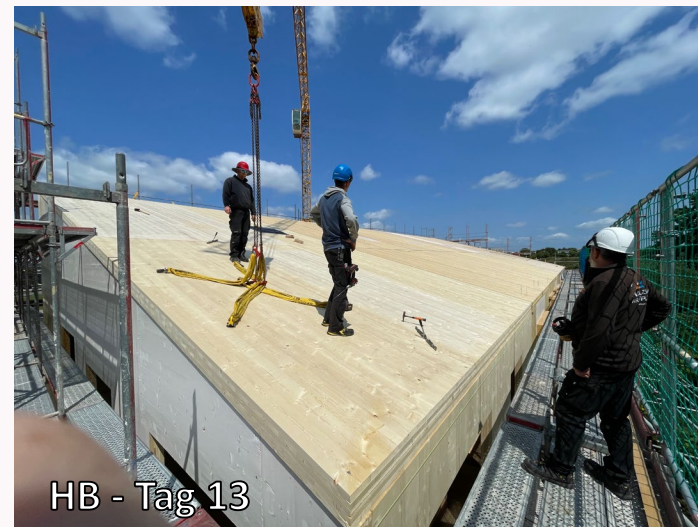
HB - Tag 1



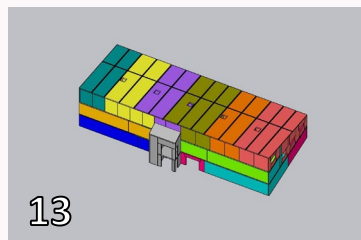
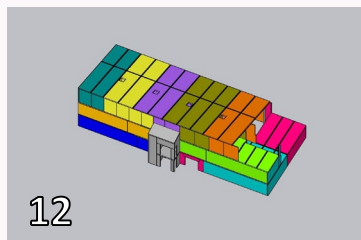
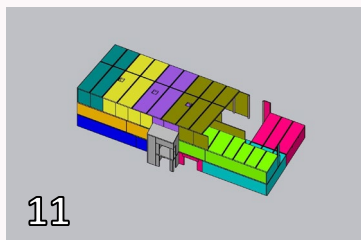
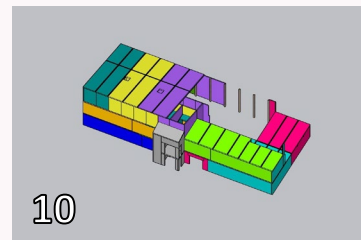
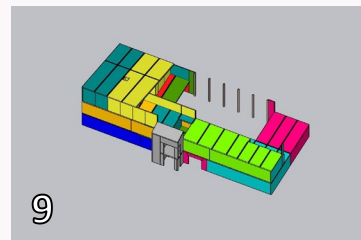
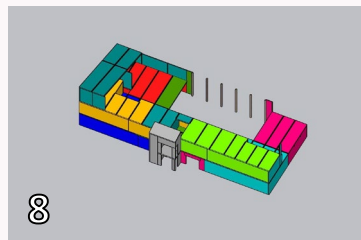
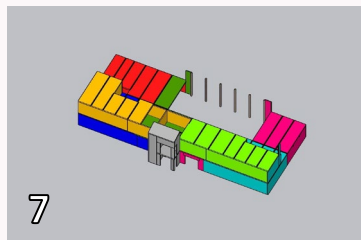
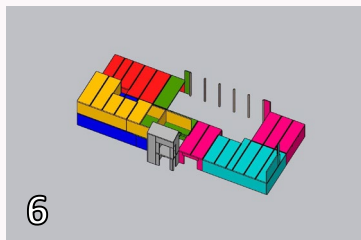
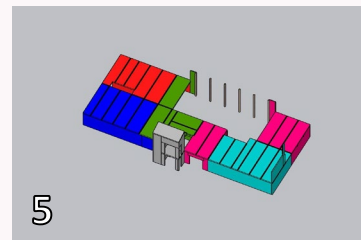
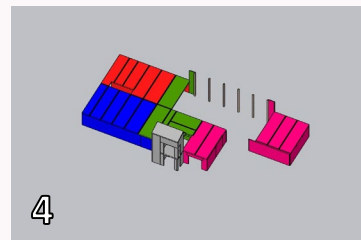
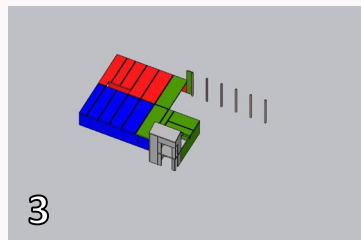
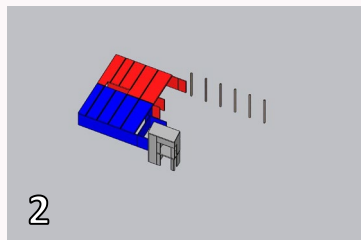
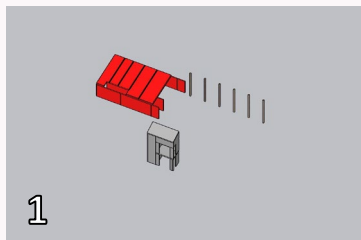
HB - Tag 2



HB - Tag 3



HB - Tag 13

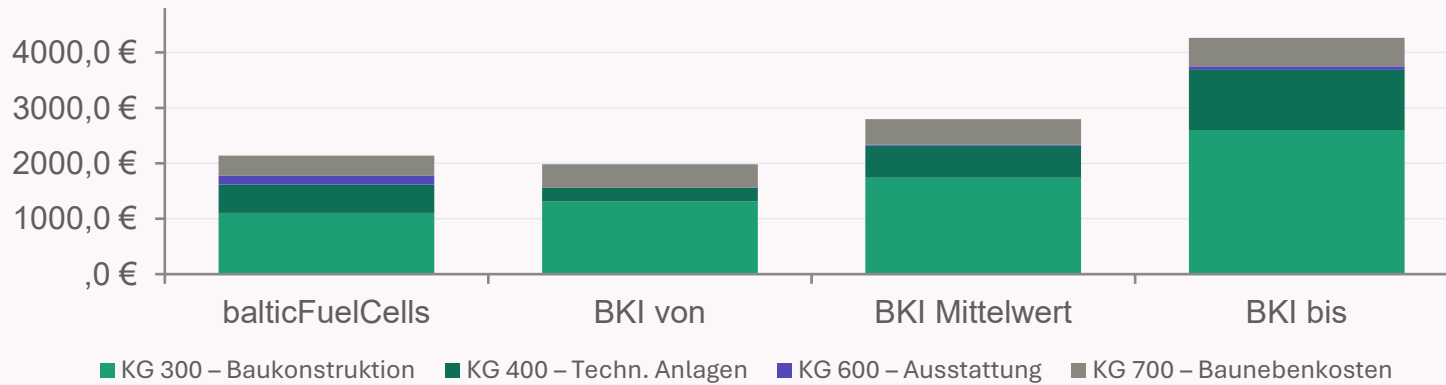




NEUBAU balticFuelCells GmbH (brutto) vs. BKI „geringer Hallenanteil“ | 1.Q. 2025 | inkl. 19% MwSt. | ohne KG 500 Aussenanlagen



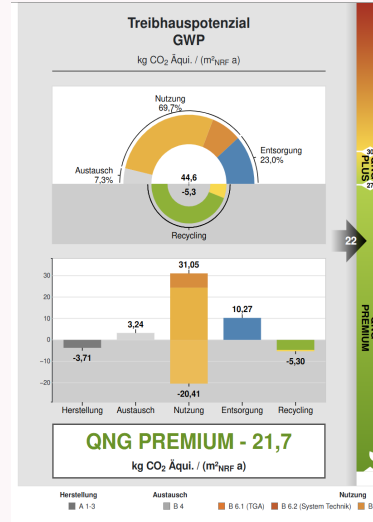
€/m² BGF brutto



KG 600 bei bFC inkl. Gasetechnik und BWA

Vita

- Bauantrag 12/2024
- Erdarbeiten/Bodenplatte 01-05/2025
- CLT/Massivholzbau 06/2025
- Innenausbau 07-12/2025
- Gebäudetechnik 08/2025-02/2026
- Gase- und Brandschutzanl. bis 04/26
- spez. Technik ab 01/2026 / ongoing
- Abnahme Gebäude (behördl.) 05/2026
- Umzug: 29.04.2026
- erste Meßreihen mit Partnern: ab 18.05.2026
- Versicherung: ongoing(!)



Kredit Nr. 299

Bundesförderung für effiziente Gebäude

Klimafreundlicher Neubau – Nichtwohngebäude

Gebäude energieeffizient und nachhaltig bauen

Das Wichtigste in Kürze

- Förderkredit ab **2,03 %** effektiver Jahreszins
- für Neubau und Erstkauf
- für Unternehmen, öffentliche Einrichtungen und alle anderen Investoren
- bis zu 30 Jahre Laufzeit und bis zu 10 Jahre Zinsbindung
- zusätzliche Förderung möglich, z. B. für Baubegleitung und Nachhaltigkeitszertifizierung

Die Förderung steht unter dem Vorbehalt verfügbarer Haushaltsmittel. Ein Rechtsanspruch hierauf besteht grundsätzlich nicht.

Neubau balticFuelCells

2.139 €/m²

(1.797€/m² Netto)



Tim Teske

Architektur

M.A. Architektur

Fachingenieur für Holzbau

Neubauplanung

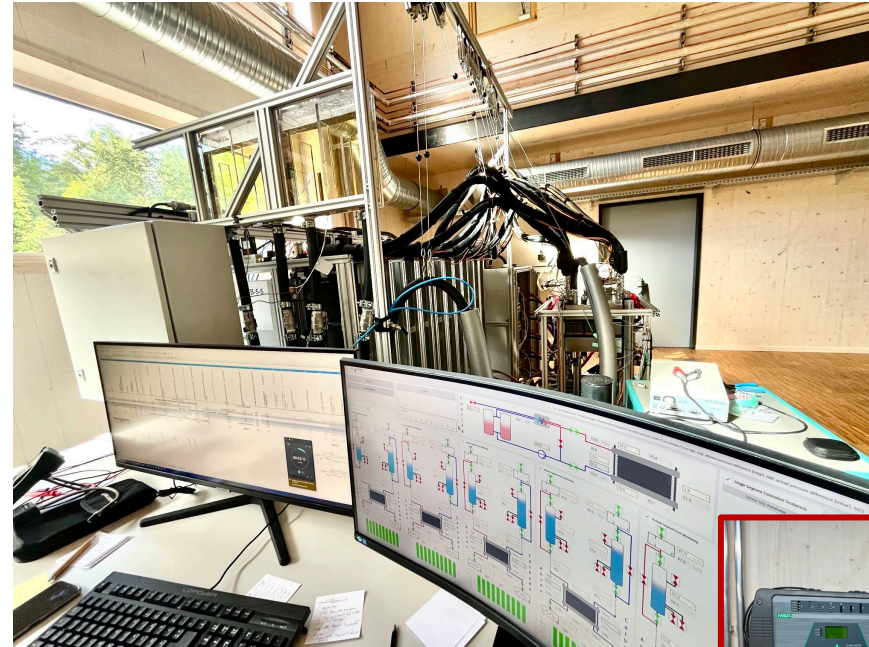
BIM Koordination

Tel 03841 4684945

teske@zeromission.de



quasi gestern... (Profit-Bereich)



quasi gestern... (office/ThinkTank Bereiche)



quasi gestern... (Gebäudetechnik)



balticFuelCells GmbH

Stephan Möller
moeller@balticfuelcells.de